

INSTRUCTIES VOOR DE UPDATE VAN DE eNet SERVER NAAR VERSIE 2.0

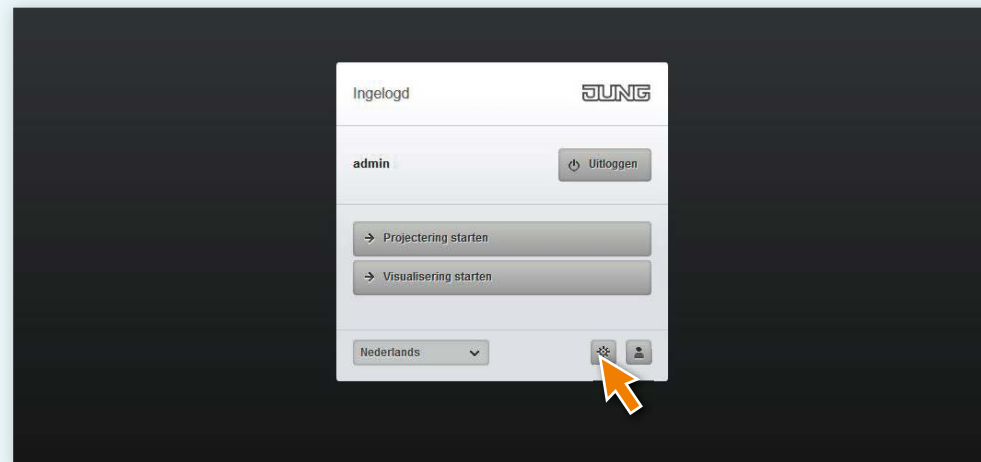
UPDATE INSTRUCTIES VOOR eNet SERVER

Voorwaarden voor de update naar eNet Server versie 2.0

- De eNet-server heeft ten minste firmware versie 1.3 of hoger geïnstalleerd.
- Alle opgeslagen projecten op de eNet-server zijn opgeslagen op een extern opslagmedium (bijv. USB-stick).
- De tijd en datum van de eNet-Server zijn correct ingesteld en komen overeen met de tijd en datum op de server locatie
- Er wordt verzekerd dat de eNet-server tijdens het updateproces niet wordt verbroken van de netspanning.
- De update van de eNet-server naar versie 2.0 duurt ongeveer 10 tot 45 minuten, afhankelijk van de projectgrootte.
- De eNet SMART HOME app voor Android of iOS is geïnstalleerd op de smartphone.

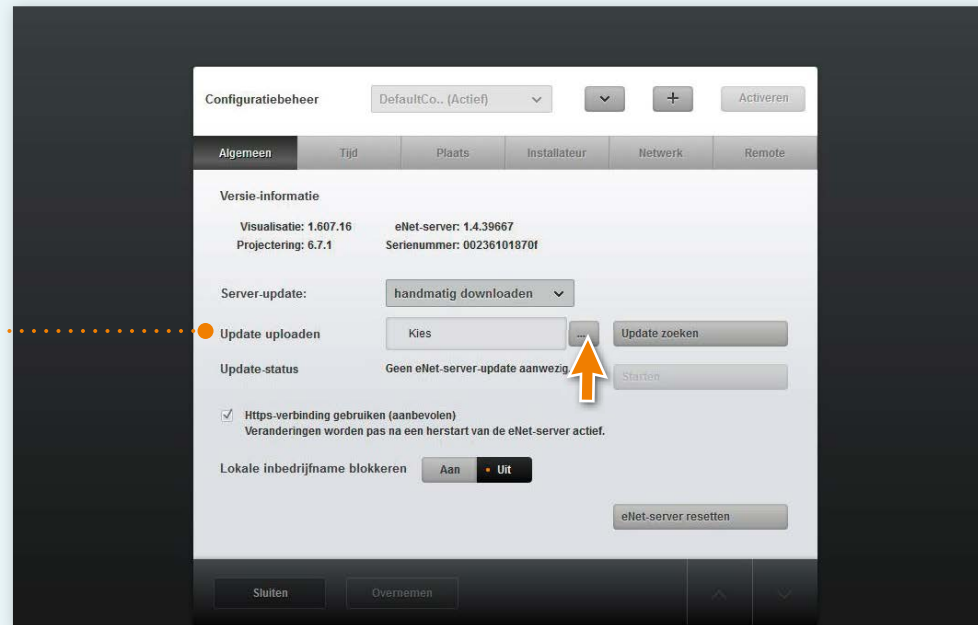
Uitvoeren van de update op eNet Server naar versie 2.0

1. Open de inbedrijfstelling van de eNet-server in uw internet browser en log in met uw gebruikersgegevens.
2. Ga naar de systeeminstellingenweergave door op het **tandwiel symbool** te klikken.

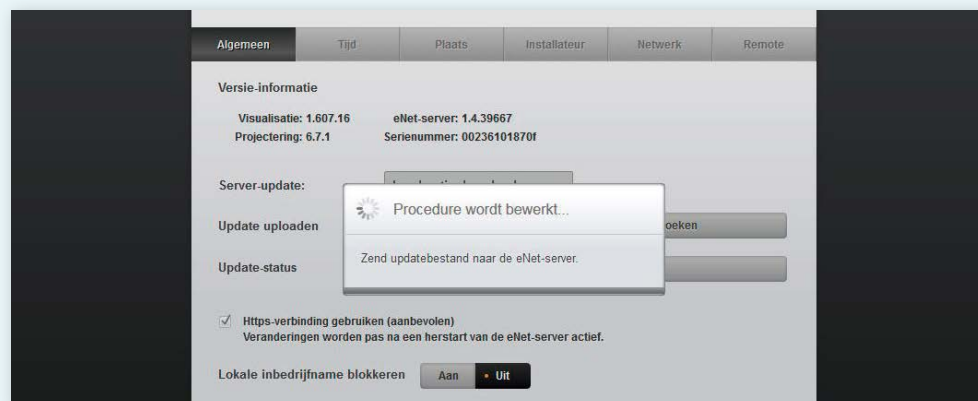


UPDATE INSTRUCTIES VOOR eNet SERVER

- Download het bestand „eNetServer_2.0iuf“ naar de eNet-server, door naast de tekst **update uploaden** op de knop „...“ te klikken en het updatebestand te selecteren..

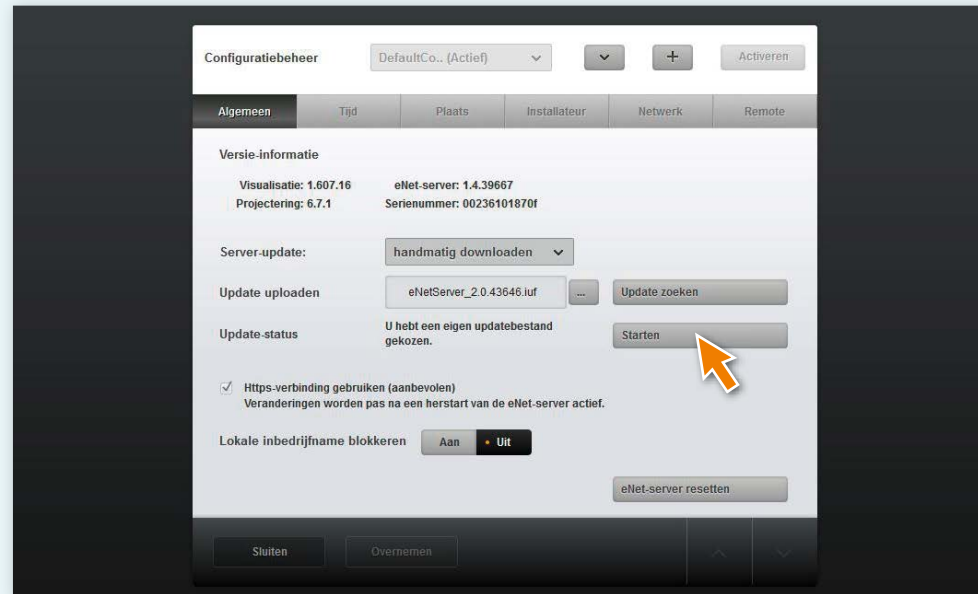


- Het volgende dialogvenster verschijnt:



UPDATE INSTRUCTIES VOOR eNet SERVER

- ✓ Het proces is voltooid wanneer het volgende venster wordt weergegeven.

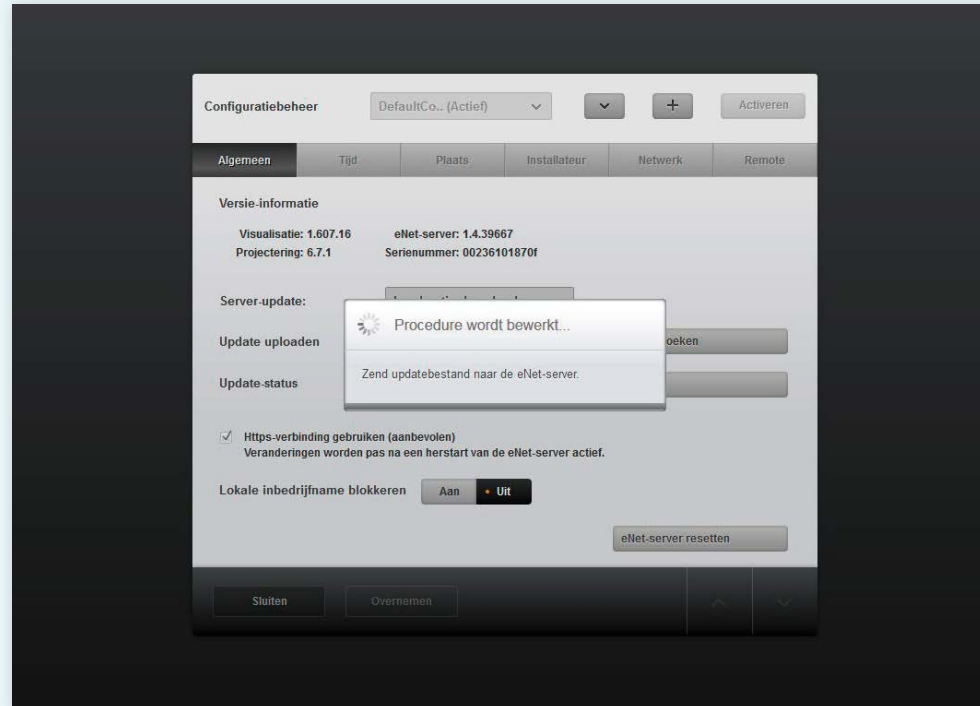


5. Start de update door op de knop **Starten** te klikken naast de tekst „Update Status“.
6. Selecteer in de pop-up „Update eNet Server naar Version 2.0 - eNet SMART HOME“ -de knop **bevestigen**.
Let op de informatie en lees het document zorgvuldig door!



UPDATE INSTRUCTIES VOOR eNet SERVER

7. Het volgende dialoogvenster wordt weergegeven: „De eNet-server wordt bijgewerkt. Langere wachttijden zijn mogelijk door projectconversies.“ De power LED op de eNet-server knippert.



✓ De update is voltooid wanneer de „Power LED“ op de eNet-server niet meer knippert. Er volgt geen aparte bevestiging in het browservenster.

✗ Herstart het proces in geval van een foutmelding.

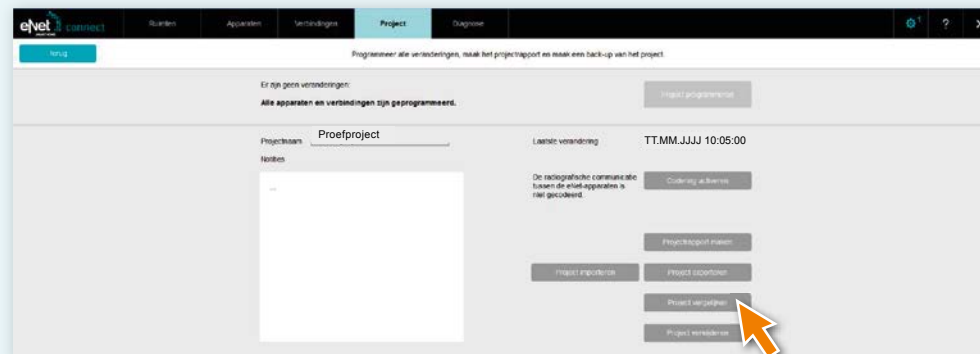
8. Sluit het open venster van de webbrowser waar u de update hebt gestart.
9. Verwijder de geschiedenis van de webbrowser en start deze opnieuw op. Als u niet weet hoe u verder kunt gaan, klik dan op de betreffende browser link hieronder. Daar vindt u een beschrijving..
- [Mozilla Firefox](#)
 - [Google Chrome](#)
 - [Internet Explorer](#)
 - [Microsoft Edge](#)

UPDATE INSTRUCTIES VOOR eNet SERVER

10. Start de eNet SMART HOME app en selecteer **Verbinden met eNet Server**.
11. Nu wordt in het aanmeldvenster het IP-adres van de eNet-server weergegeven.
12. Start de ingebruikname van de eNet-server opnieuw via uw webbrowser, waarbij u het IP-adres van de eNet SMART HOME app invoert in de adresbalk van de webbrowser.
 - ✓ De nieuwe inbedrijfstelling van de eNet-server is nu beschikbaar, en de eNet-server is up-to-date.
 - ✗ In geval van een fout, start opnieuw vanaf punt 3.
13. Meld u aan bij de start-up interface van de eNet Server met uw inloggegevens.
14. Start de inbedrijfstelling via de knop **ingebruikname starten**.
15. Controleer de bestaande gebouwstructuur en de volledigheid van de apparaten en bestaande verbindingen.
16. Open het tabblad **Project** en voer een controle van het project uit door **project vergelijken** te selecteren.
 - Als u een project controle wilt uitvoeren, klikt u op de knop **Project**.

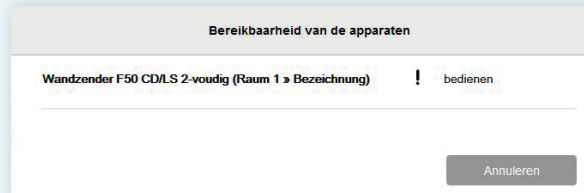


- Aansluitend klikt u op 'Project vergelijken' om het te starten.



UPDATE INSTRUCTIES VOOR eNet SERVER

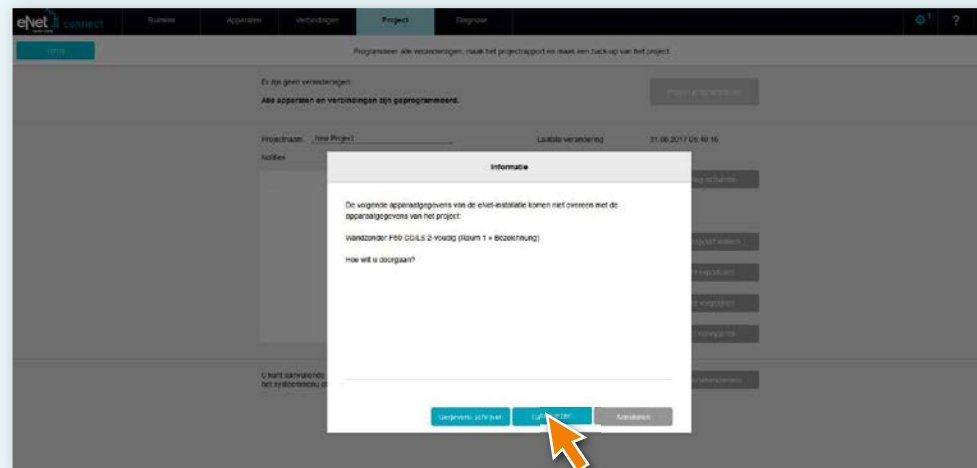
- De eNet-server zoekt nu naar alle apparaten om de apparaatgegevens te lezen. Batterij gevoede apparaten moeten worden geactiveerd.



- Nadat alle apparaten zijn gevonden door de eNet-server, verschijnt het volgende bericht, wanneer de projectgegevens van de eNet-server overeenkomen met alle apparaatgegevens.



- Als de eNet-server enige afwijkingen heeft gedetecteerd, wordt het volgende bericht weergegeven.



- Klik nu op de knop **data inlezen** om afwijkende apparaatgegevens over te brengen van een handmatige inbedrijfstelling naar de eNet-server.

UPDATE INSTRUCTIES VOOR eNet SERVER

17. Programmeer dan het project via het tabblad **Project** en klik op **Project programmeren**.

Opmerking: in eNet Server Update versie 2.0 zijn verdere apparaat updates opgenomen voor alle eNet SMART HOME geschikte eNet-apparaten. Een update van de apparaten is absoluut noodzakelijk om de volledige functionele omvang van het nieuwe eNet SMART HOME-systeem te kunnen gebruiken.

Gebruik het PDF-document „Instructies voor het bijwerken van de eNet-apparaten naar versie 2.0“, welke u heeft ontvangen met het downloadbestand van de eNet Server Update, om de apparaatupdates uit te voeren.

Gira

Giersiepen GmbH & Co. KG
Elektrotechnische installatie systemen
Industriegebiet Mermbach
D-Dahlienstraße
42477 Radevormwald
Postbus 12 20
42461 Radevormwald
D-Duitsland
Tel +49 21 95 602 0
Fax +49 21 95 602 191
www.gira.nl
info@gira.nl

Technisch advies Gira
Tel 00800 00602123
hotline@gira.nl

JUNG

Albrecht Jung GmbH & Co. KG
Volmestraße 1
D-58579 Schalksmühle
Duitsland
Tel +49 23 55 806 553
Fax +49 23 55 806 254
www.jung.de
mail.vka@jung.de

Technisch advies Jung
Hateha Elektrotechnische
Handelsonderneming B.V.
Tel +3171 34 19 009
Fax +3171 34 13 559
jung@hateha.nl

Insta GmbH

Hohe Steinert 10
Postbus 1830
D-58468 Lüdenscheid
Duitsland
Tel +49 23 51 936 0
www.insta.de
info@insta.de

www.enet-smarhome.com